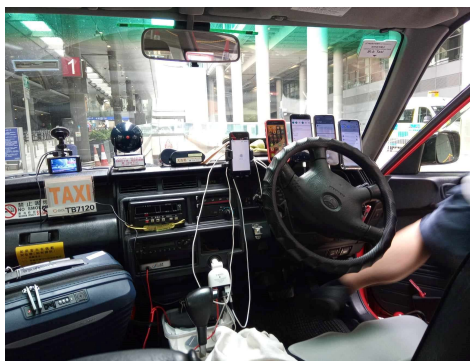
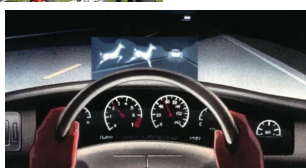


"Potrzeby i możliwości wsparcia Instruktorów i Wykładowców Nauki Jazdy w działaniach edukacyjnych."



Centralny Instytut Ochrony Pracy-Państwowy Instytut Badawczy



CIOP  PIB

Instruktor nauki jazdy – 10 profesji w jednej



CIOP  PIB

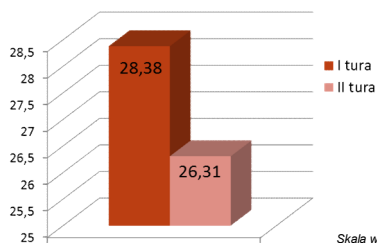
Role i potrzebne umiejętności Instruktora nauki jazdy



Temat 04.A.32 (2013r.)

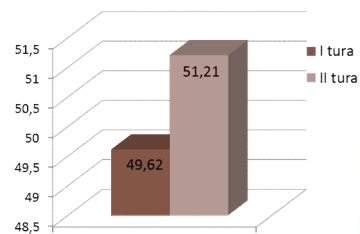
Opracowanie programu modyfikacji zachowań z uwzględnieniem cech temperamentalnych kierowców oraz wyróżnieniem specyfiki zagrożeń w transporcie drogowym.

Cel: opracowanie i weryfikacja programu modyfikacji zachowań dostosowanego do cech temperamentalnych kierowców z uwzględnieniem zagrożeń na różnych stanowiskach pracy w transporcie drogowym.



Skala wyników surowych: 15-60

*test istotności Wilcoxon (p<0,001; Z=-4,18)
**test istotności Wilcoxon (p<0,001; Z=3,97)



W wyniku oddziaływań programu istotnie statystycznie zmniejszyło się nasilenie postaw agresywnych i zwiększyły się wskaźniki postaw prospołecznych na drodze.

Temat 4.Z.01 (2016r.)

Przygotowanie i ewaluacja programu szkoleń z zakresu psychospołecznych, fizjologicznych i organizacyjnych uwarunkowań bezpieczeństwa w transporcie drogowym.

Ocena początkowa postaw uczestników szkoleń

- Ocena nasilenia zachowań agresywnych i postaw aspołecznych,
- Ocena nasilenia zachowań empatycznych i postaw prospołecznych
- Ocena samopoczucia psychicznego

Działania szkoleniowe

Ocena jakości szkoleń przez słuchaczy

211 pracowników (7 szkoleń) z przedsiębiorstw transportu drogowego

3 miesiące

Ocena powtórna postaw uczestników

- Ocena nasilenia zachowań agresywnych i postaw aspołecznych - *zmniejszenie w 5 grupach szkoleniowych*
- Ocena nasilenia zachowań empatycznych i postaw prospołecznych – *zwiększenie w 6 grupach szkoleniowych*
- Ocena samopoczucia psychicznego – *poprawa w 1 grupie szkoleniowej*



CIOP  PIB

Możliwości i zagrożenia w nowoczesnych pojazdach drogowych i w zmieniających się warunkach ruchu drogowego – diagnoza i edukacja

Etap I.

Diagnoza potrzeb i oczekiwań uczestników ruchu drogowego oraz specjalistów w obszarze BRD (bezpieczeństwa ruchu drogowego) związanych ze zmianami w nowoczesnych pojazdach drogowych i w zmieniających się warunkach ruchu drogowego.

Etap II.

Opracowanie schematu oraz przeprowadzenie badań behawioralnych w sytuacjach zaburzenia uwagi kierowców wynikających z korzystania ze współczesnych urządzeń informacyjnych i telekomunikacyjnych w pojazdach drogowych.

Etap III.

Opracowanie i weryfikacja nowoczesnych materiałów edukacyjnych oraz narzędzi do oceny ryzyka rozproszenia uwagi.



CIOP  PIB

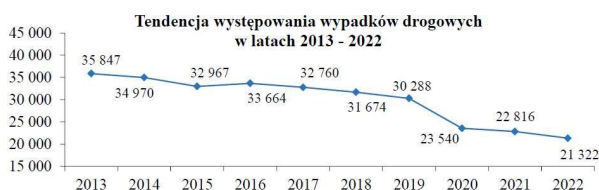
Możliwości i zagrożenia w nowoczesnych pojazdach drogowych i w zmieniających się warunkach ruchu drogowego – diagnoza i edukacja

- Jednym ze sposobów wpływania na zwiększenie zachowań bezpiecznych na drodze jest zwiększanie wiedzy i doświadczenia kierowców w obszarze uwarunkowań bezpiecznych zachowań kierowców, popełniania błędów i przewinień oraz promowanie zasad bezpiecznej jazdy.
- Połączenie celów praktycznych (działania edukacyjne) z badawczymi (badania behawioralne kierowców) dają możliwość realizacji produktów wdrożeniowych (materiały szkoleniowe) i naukowych (publikacje).
- Multidyscyplinarność kontrolowanych obszarów jest promowana we współczesnych publikacjach naukowych.



CIOP  PIB

Liczba wypadków i liczba ofiar wypadków w latach 2013-2022



Wypadki drogowym w Polsce w 2022 roku. Komenda Główna Policji. Biuro Ruchu Drogowego. Warszawa 2023

CIOP  PIB

Przyczyny wypadków drogowych spowodowanych przez kierujących

| Przyczyna | Wypadki | | Zabici | | Ranni | | |
|--|--------------------------------------|--------------|--------------|--------------|---------------|--------------|-----|
| | Ogółem | % | Ogółem | % | Ogółem | % | |
| Nieustąpienie pierwszeństwa przejazdu | 4 526 | 23,4 | 177 | 10,9 | 5 498 | 24,1 | |
| Niedostosowanie prędkości do warunków ruchu | 4 468 | 23,1 | 626 | 38,6 | 5 541 | 24,3 | |
| Niezachowanie bezpiecznej odległości między pojazdami | 1 662 | 8,6 | 75 | 4,6 | 2 049 | 9,0 | |
| Nieprawidłowe | wyprzedzanie | 924 | 4,8 | 153 | 9,4 | 1 042 | 4,6 |
| | omijanie | 421 | 2,2 | 43 | 2,7 | 447 | 2,0 |
| | wymijanie | 595 | 3,1 | 95 | 5,9 | 796 | 3,5 |
| | skręcanie | 666 | 3,4 | 34 | 2,1 | 749 | 3,3 |
| | cofanie | 320 | 1,7 | 17 | 1,0 | 315 | 1,4 |
| | zmiana pasa ruchu | 530 | 2,7 | 52 | 3,2 | 648 | 2,8 |
| | zawracanie | 63 | 0,3 | 6 | 0,4 | 87 | 0,4 |
| | przejeżdżanie przejazdu dla rowerów* | 786 | 4,1 | 9 | 0,6 | 793 | 3,5 |
| zatrzymanie, postój | 15 | 0,1 | 1 | 0,1 | 15 | 0,1 | |
| Nieustąpienie pierwszeństwa pieszeemu na przejściu dla pieszych | 2 251 | 11,6 | 129 | 8,0 | 2 268 | 9,9 | |
| Nieustąpienie pierwszeństwa pieszeemu przy skreścaniu w drogę poprzeczną | 107 | 0,6 | 2 | 0,1 | 110 | 0,5 | |
| Nieustąpienie pierwszeństwa pieszeemu w innych okolicznościach | 438 | 2,3 | 22 | 1,4 | 440 | 1,9 | |
| Omijanie pojazdu przed przejściem dla pieszych | 29 | 0,1 | 1 | 0,1 | 29 | 0,1 | |
| Wyprzedzanie pojazdu przed przejściem dla pieszych | 7 | 0,04 | 3 | 0,2 | 5 | 0,02 | |
| Jazda bez wymaganego oświetlenia | 17 | 0,1 | 4 | 0,2 | 17 | 0,1 | |
| Niestosowanie się do sygnalizacji świetlnej | 307 | 1,6 | 14 | 0,9 | 385 | 1,7 | |
| Gwałtowne hamowanie | 283 | 1,5 | 4 | 0,2 | 321 | 1,4 | |
| Zmęczenie, zaśnięcie | 562 | 2,9 | 85 | 5,2 | 838 | 3,7 | |
| Nieprzestrzeżenie innych znaków i sygnałów | 129 | 0,7 | 23 | 1,4 | 156 | 0,7 | |
| Inne przyczyny | 267 | 1,4 | 46 | 2,8 | 285 | 1,2 | |
| OGÓLEM | 19 373 | 100,0 | 1 621 | 100,0 | 22 834 | 100,0 | |

*Znakom, w stosunku do roku ubiegłego, liczba wypadków w pos. „przejeżdżanie przejazdu dla rowerów” (dot. również osób poruszających się przy użyciu sprzętu wspomagającego) mał. (C/2)2, kierujących urządzeniem transportu osobistego (C/20) oraz kierujących hulajnogą elektryczną) wynika z wyodrębnienia zachowania się kierujących w stosunku do ww. grupy użytkowników. Tym samym zmniejszyła się liczba w pos. „zaniestąpienie pierwszeństwa przejazdu”.



FUNDACJA
ZAPOBIEGANIE
WYPADKOM
DROGOWYM

Wypadki drogowe w Polsce w 2022 roku. Komenda Główna Policji.

Biuro Ruchu Drogowego, Warszawa 2023

CIOP PIB

Wypadki z udziałem rowerzystów

W 2022 roku **rowerzyści** uczestniczyli w **3 685** wypadkach drogowych, w których zginęło **170** rowerzystów, a rany odniosło **3 356** osób.

W porównaniu do roku ubiegłego, zwiększyła się liczba wypadków z udziałem rowerzystów o 172 (+4,9%).

Czynniki warunkujące stan psychofizyczny kierowcy (w tym sprawność uwagi) w kontekście ryzyka wypadku

- **Wiek**
- **Substancje psychoaktywne (radzenie sobie z przemęczeniem, uzależnienia)**
- **Uwarunkowania organizacyjne i psychospołeczne**
- **Czynniki środowiskowe (np. pora dnia, roku)**
- **Zaburzenia uwagi przez czynniki zewnętrzne (np. telefony)**
- **Zmęczenie i zaśnięcie**
- **Stan zdrowia**



FUNDACJA
ZAPOBIEGANIE
WYPADKOM
DROGOWYM

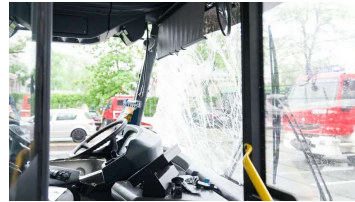
CIOP PIB

Substancje psychoaktywne (radzenie sobie z przemęczeniem, uzależnienia)

- Według Krajowego Biura do Spraw Przeciwdziałania Narkomanii kierowcy ciężarówek, w porównaniu z populacją ogólną, częściej używają stymulantów - zwłaszcza amfetaminy*



fot. Tomasz Jastrzebowski/REPORTER
<https://zdrowie.radiozet.pl/Psychologia/Lek-i-nerwice/Wypadek-autobusu-w-Warszawie.-Psycholog-Problem-zaczyna-sie-po-miesiacu>



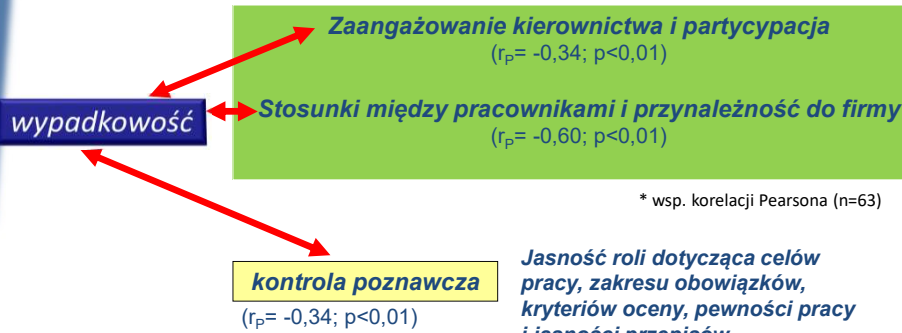
fot. East News/Artur Zawadzki
<https://wiadomosci.radiozet.pl/Polska/Warszawa/Bielany-Wypadek-autobusu-Kierowca-byl-pod-wplywem-narkotykow-Przewoznik-wydal-oswiadczenie>



* Krajowe Biuro do Spraw Przeciwdziałania Narkomanii w ramach Narodowego Programu Zdrowia (Ministerstwo Zdrowia)



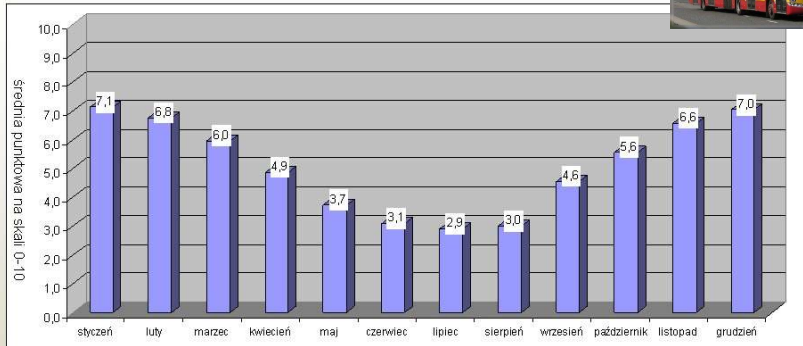
Wyniki korelacji pomiędzy wypadkowością a psychospołecznymi wskaźnikami kultury bezpieczeństwa w grupie pracowników transportu towarowego



PROGRAM WIELOLETNI pn. „Poprawa bezpieczeństwa i warunków pracy”, II etap, 2011-2013
 Ocena związku psychospołecznych warunków pracy i cech osobowościowych pracowników z organizacyjną i indywidualną kulturą bezpieczeństwa w przedsiębiorstwach transportu drogowego



Zmienność obciążenia pracą w ciągu roku



Główne przyczyny zmienności odczuwanych wymagań w ciągu roku:

- Natężenie i utrudnienia ruchu na drogach
- Warunki atmosferyczne
- Zmienność długości dnia i nocy

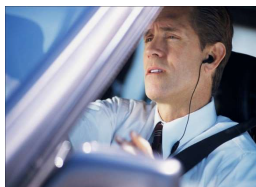
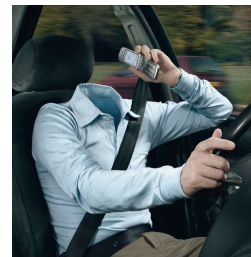
PROGRAM WIELOLETNI pn. „Poprawa bezpieczeństwa i warunków pracy”, II etap, 2011-2013
Opracowanie programu modyfikacji zachowań z uwzględnieniem cech temperamentalnych kierowców oraz wyróżnieniem specyfiki zagrożeń w transporcie drogowym.



FUNDACJA
ZAPOBIEGANIE
WYPADKOM
DROGOWYM

CIOP  PIB

Coraz więcej źródeł badawczych sugeruje, że rozproszenie uwagi podczas prowadzenia pojazdu, w szczególności urządzenia mobilne, takie jak smartfony, ale także systemy elektroniczne zintegrowane z pojazdami, są głównym czynnikiem powodującym wypadki.*



„Badania wykazały, że ryzyko udziału w wypadku wzrasta 12,2 razy podczas wybierania numeru i 6,1 razy podczas wysyłania SMS-ów. Stwierdzono, że odwrócenie uwagi jest przyczyną 10–30% wypadków drogowych...”



FUNDACJA
ZAPOBIEGANIE
WYPADKOM
DROGOWYM

* EU Road Safety Policy Framework 2021-2030 - Next steps towards "Vision Zero"

CIOP  PIB

Zmęczenie i zaśnięcie

| Przyczyny | Wypadki | | Zabici | | Ranni | |
|---|---------|------|--------|------|-------|------|
| | 2021 | 2022 | 2021 | 2022 | 2021 | 2022 |
| Niedostosowanie prędkości | 131 | 128 | 25 | 21 | 179 | 178 |
| Niezachowanie bezpiecznej odległości między pojazdami | 96 | 111 | 13 | 16 | 123 | 143 |
| Zmęczenie, zaśnięcie | 37 | 43 | 3 | 11 | 56 | 62 |
| Nieprawidłowa zmiana pasa ruchu | 40 | 32 | 12 | 2 | 78 | 51 |

Wypadki z przyczyn zmęczenia lub zaśnięcia (2022r.)

Liczba wypadków **562**

Liczba zabitych **85**

Liczba rannych **838**

Wypadki drogowe w Polsce w 2022 roku. Komenda Główna Policji. Biuro Ruchu Drogowego. Warszawa 2023



Kierowca dostał zawału serca jadąc autostradą. Koszmar na A4

Na autostradzie A4 tuż przy zjeździe na prowadzącą DK 88 doszło do dramatycznego zdarzenia. Kierowca jadący ze swoją bandą doznał nagle zawału serca, a samochód zaczął poruszać się w niekontrolowany sposób po pasach ruchu. Najpierw uderzył w barierki z prawej strony, a następnie pojazd wlecił na autostradę A4.

4 lutego 2019

Kierowca ciężarówki doznał zawału w czasie jazdy – reanimacja nie przyniosła żadnych skutków

Wypadek autobusu szkolnego. Kierowca dostał zawału serca

Młody kierowca ciężarówki, atak serca i pożegnalny konwój – druga tragedia w krótkim czasie

21 lutego 2021






FUNDACJA
ZAPOBIEGANIE
WYPADKOM
DROGOWYM

CIOP  **PIB**

Co robię w pracy?
Układam cegły czy buduję katedrę?

?






Biurokracja, dane osobowe,
przetargi, nieregulowana
sytuacja prawna,

Bezpośredni wpływ na
bezpieczeństwo i zdrowie osób...

FUNDACJA
ZAPOBIEGANIE
WYPADKOM
DROGOWYM

CIOP  **PIB**

